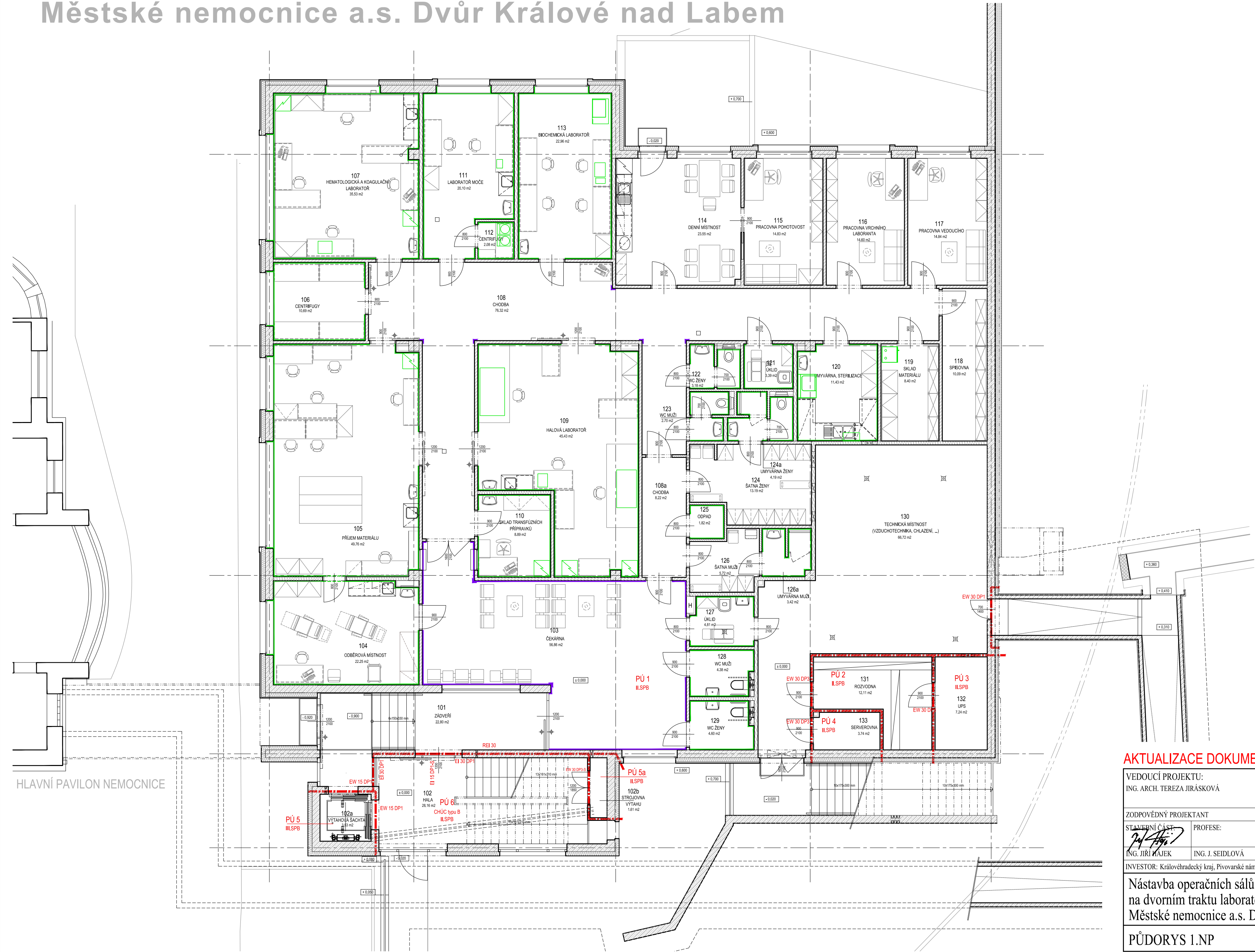


# Nástavba operačních sálů a sterilizace na dvorním traktu laboratoří Městské nemocnice a.s. Dvůr Králové nad Labem



Legenda místností			
ozn.	název místnosti	plocha místnosti	světlá výška
101	ZADVEŘÍ	22.80 m <sup>2</sup>	2900 / 3800 mm
102	SCHODISTOVÁ HALA	28.16 m <sup>2</sup>	3750 / 1900 mm
102a	VÝTAHOVÁ ŠACHTA	3.53 m <sup>2</sup>	
102b	STROJOVNA VÝTAHU	1.61 m <sup>2</sup>	1900 mm
103	ČEKÁRNA	56.86 m <sup>2</sup>	2900 mm
104	ODEBĚROVÁ MÍSTNOST	22.25 m <sup>2</sup>	3000 mm
105	PRŮJEM MATERIÁLU	49.76 m <sup>2</sup>	3000 mm
106	CENTRIFUGY	10.89 m <sup>2</sup>	3000 mm
107	HEMATOLOGICKÁ A KOAGULAČNÍ LABORATOR	35.53 m <sup>2</sup>	3000 mm
108	CHODBA	76.32 m <sup>2</sup>	2900 mm
108a	CHODBA	8.22 m <sup>2</sup>	2900 mm
109	HALOVÁ LABORATOR	45.43 m <sup>2</sup>	3000 mm
110	SKLAD TRANSFUZNÍCH PŘÍPRAVKŮ	8.89 m <sup>2</sup>	3000 mm
111	LABORATOR MOČE	20.10 m <sup>2</sup>	3000 mm
112	CENTRIFUGY	2.08 m <sup>2</sup>	3000 mm
113	BIOCHEMICKÁ LABORATOR	22.96 m <sup>2</sup>	3000 mm
114	DENNÍ MÍSTNOST	23.55 m <sup>2</sup>	3000 mm
115	PRACOVNA POKOTOVOST	14.83 m <sup>2</sup>	3000 mm
116	PRACOVNA VRCHNÍHO LABORANTA	14.60 m <sup>2</sup>	3000 mm
117	PRACOVNA VEDOUČÍHO	14.84 m <sup>2</sup>	3000 mm
118	SPISOVNA	10.09 m <sup>2</sup>	2500 mm
119	SKLAD MATERIÁLU	8.40 m <sup>2</sup>	2500 mm
120	UMÝVÁRNA, STERILIZACE	11.43 m <sup>2</sup>	2500 mm
121	ÚKLID	3.39 m <sup>2</sup>	2500 mm
122	WC ŽENY	3.18 m <sup>2</sup>	2500 mm
123	WC MUŽI	2.70 m <sup>2</sup>	2500 mm
124	ŠATNA ŽENY	13.19 m <sup>2</sup>	2500 mm
124a	UMÝVÁRNA ŽENY	4.19 m <sup>2</sup>	2500 mm
125	ODPAD	1.82 m <sup>2</sup>	2500 mm
126	ŠATNA MUŽI	5.72 m <sup>2</sup>	2500 mm
126a	UMÝVÁRNA MUŽI	3.42 m <sup>2</sup>	2500 mm
127	ÚKLID	4.81 m <sup>2</sup>	2500 mm
128	WC MUŽI	4.38 m <sup>2</sup>	2500 mm
129	WC ŽENY	4.60 m <sup>2</sup>	2500 mm
130	TECHNICKÁ MÍSTNOST (VZDUCHOTECHNIKA, CHLAZENÍ, ...)	66.72 m <sup>2</sup>	2500 mm
131	ROZVODNA	12.11 m <sup>2</sup>	3800 mm
132	UPS	7.24 m <sup>2</sup>	3800 mm
133	SERVEROVNA	3.74 m <sup>2</sup>	3800 mm

LEGENDA MATERIÁLŮ:	
	STÁVAJÍCÍ KONSTRUKCE - BEZ URČENÍ MATERIÁLU
	ŽELEZOBETONOVÁ KONSTRUKCE MONOLITICKÁ
	PROSTÝ BETON
	KERAMICKÝ BLOK 8 P+D P10 MC5,0
	KERAMICKÝ BLOK 11,5 AKU P10 MC5,0 (Rw=47dB)
	KERAMICKÝ BLOK 14 P+D P10 MC5,0
	KERAMICKÝ BLOK 17,5 P+D P10 MC5,0
	SÁDKOKARTONOVÁ PŘÍČKA TL 150 MM (Rw=47dB)
	CIHLA PLNÁ PÁLENÁ
	TEPELNÁ IZOLACE - MINERÁLNÍ VLNA
	TEPELNÁ IZOLACE - EXTRUDOVANÝ POLYSTYREN
	OCHRANNÝ PRVEK STĚN
	KERAMICKÝ OBKLAD
	HRANICE POŽÁRNÍCH ÚSEKŮ

Stávající konstrukce jsou provedeny šrafov v barvě šedé.

AKTUALIZACE DOKUMENTACE - 2020		± 0,000 = 347,70 m n.m. BpV	
VEDOUČÍ PROJEKTU: ING. ARCH. TEREZA JIRÁSKOVÁ		HLAVNÍ INŽENÝR PROJEKTU: ING. JIŘÍ HÁJEK	
ZODPOVĚDNÝ PROJEKTANT ING. JIŘÍ HÁJEK		VYPRACOVAL ING. arch. T. JIRÁSKOVÁ	
STAVEBNÍ ČÁST PROFESE: ING. JIŘÍ HÁJEK		Kontroloval JIŘÍ HÁJEK	
INVESTOR: Královéhradecký kraj, Pivovarské náměstí 1245, 500 03 Hradec Králové		ATELIER H1 & ATELIER HÁJEK s.r.o. JÍŽNÍ 870, 500 03 HRADEC KRÁLOVÉ IČO: 64792374, DIČ: CZ 64792374 tel./fax: +420 495546539, e-mail: h1h@hsc.cz	
Nástavba operačních sálů a sterilizace na dvorním traktu laboratoří Městské nemocnice a.s. Dvůr Králové nad Labem		ČÍSLO ZAKÁZKY 41-H-2016	
PŮDORYS 1.NP		DATUM 02.2021	
		DRUH PROJEKTU: PROJEKT DPS TYP PROFESE: POŽÁRNĚ BEZPEČNOSTNÍ ŘEŠENÍ	
		MĚŘÍTKO: 1:100	
		PŘÍLOHA: D1.3b.2	